

Alta Decoración Jafep

MURALIA



MURALIA

- Revestimiento Mural Rústico
- Rustic wall coating / *Revêtement mural rustique*
- Fácil aplicación
- Easy application / Application facile*

Pinturas
Jafep



Alta Decoración Jafep
MURALIA

Revestimiento Mural Rústico · Fácil Aplicación



750ml + 25ml Tintura 401

750ml + 50ml Tintura 401



750ml + 25ml Tintura 402

750ml + 50ml Tintura 402



750ml + 25ml Tintura 403

750ml + 50ml Tintura 403



750ml + 25ml Tintura 404

750ml + 50ml Tintura 404



750ml + 25ml Tintura 405

750ml + 50ml Tintura 405



750ml + 25ml Tintura 406

750ml + 50ml Tintura 406



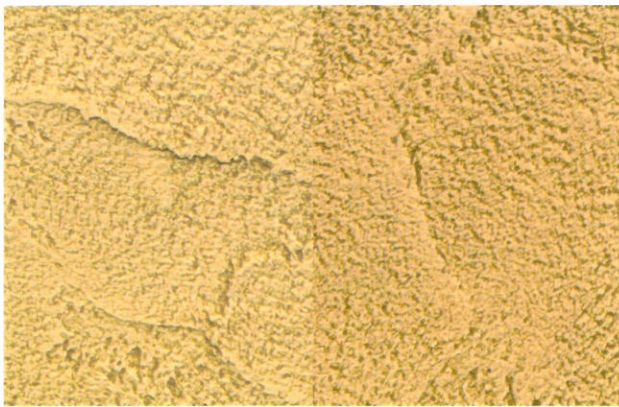
750ml + 25ml Tintura 407

750ml + 50ml Tintura 407



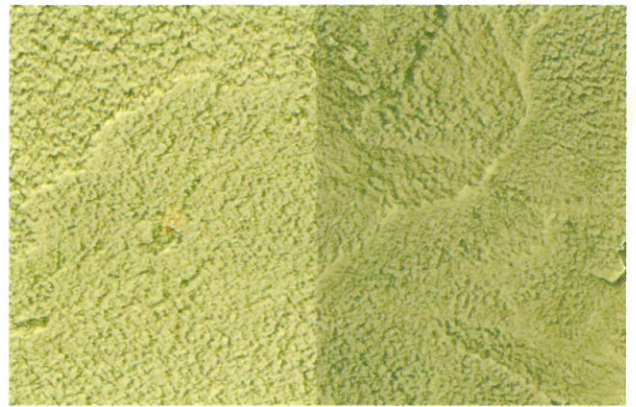
750ml + 25ml Tintura 408

750ml + 50ml Tintura 408



750ml + 25ml Tintura 409

750ml + 50ml Tintura 409



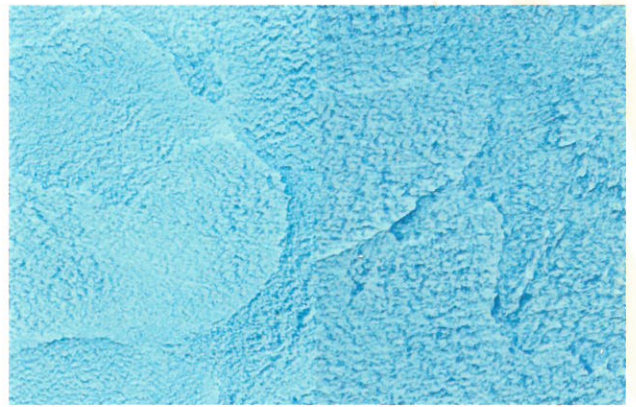
750ml + 25ml Tintura 410

750ml + 50ml Tintura 410



750ml + 25ml Tintura 411

750ml + 50ml Tintura 411



750ml + 25ml Tintura 412

750ml + 50ml Tintura 412



750ml + 25ml Tintura 413

750ml + 50ml Tintura 413



750ml + 25ml Tintura 414

750ml + 50ml Tintura 414



MURALIA

español

DESCRIPCIÓN

Muralia es un sistema que crea muros de aspecto envejecido patinados mediante una fácil aplicación. Usando el **Fondo Muralia** y la **Cera Muralia** se consiguen efectos de alta decoración que evocan los antiguos revestimientos usados en las estancias rústicas.

APLICACIÓN

Sobre prácticamente cualquier tipo de pared, en interiores, lisas o rugosas.

MODOS DE EMPLEO

I. Aplicar el **Fondo Muralia** utilizando una llana, manteniéndola plana y dando el grosor y la textura deseadas. Un aspecto diferente se puede obtener si se aplica con paletina o pincel. En este caso se debe diluir hasta un 12-15% y el rendimiento es mayor.

- **Superficie no pintada:** Aplicar una primera capa de pintura plástica para igualar posibles diferencias de absorción.

- **Superficie pintada:** Si está en buen estado aplicar el fondo directamente. Si son antiguos gotelé, rayados, etc., no plastificados, se debe proceder como si fuera superficie no pintada.

II. La **Cera Muralia** es un producto al uso y de secado lento que se colorea con nuestros colorantes **Tinturas**. Se ha de extender directamente sobre el **Fondo Muralia**, arrastrando y repartiendo el producto con una gasa, trapo o esponja, de forma homogénea.

Para aplicar la **Cera Muralia** debemos esperar un día completo.

english

DESCRIPTION

Muralia is a decoration system that creates glazed aged surfaces by means of an easy application. Using **"Muralia" Undercoating** and **"Muralia" Wax** high-decoration effects will be obtained that evoke the old coatings used in the rustic atmospheres.

APPLICATION

On practically any type of wall or surface, in interiors whether smooth or rough.

INSTRUCTIONS FOR USE

I. To apply **"Muralia" Undercoating** use a plastering trowel. Render surfaces roughly to a desired thickness and texture by keeping the trowel parallel to the wall. Different effects can be obtained by using a brush. In this application it must be diluted with water between 12-15% and the coverage is greater.

- **To non-painted surfaces:** First apply an emulsion undercoat to obtain a surface with a uniform absorption rate.

- **Painted surface:** To healthy painted surfaces apply **"Muralia" Undercoating** directly. Unfit and unhealthy surfaces should be treated as non-painted surfaces.

II. **"Muralia" Wax** can be used straight from the can and offers a long usable time. It can be coloured by **"Tinturas" colourants**. **"Muralia" Wax** is to be applied directly to **"Muralia" Undercoating** using a material gauze, cloth or sponge with a rubbing motion. To apply **"Muralia" Wax**, we must wait for one complete day.

français

DESCRIPTION

Muralia est un système à créer des murs à l'ancienne reproduisant l'aspect du plâtre vieilli patiné grâce à une facile application.

En utilisant le **Fond Muralia** et la **Cire Muralia** s'obtiennent des effets de haute décoration qui évoquent les anciens revêtements utilisés dans les vieilles demeures rustiques.

APPLICATION

S'applique sur pratiquement tout type de support, en intérieur, qu'il soit rugueux ou lisse.

MODE D'APPLICATION

I. Appliquer le produit à l'aide d'une taloche sur le mur, en maintenant celle-ci plate et donnant l'épaisseur désirée.

On obtient un aspect différent en utilisant un pinceau ou une brosse. Il faudra dans ce cas diluer le produit à 12-15% et son rendement en sera plus important.

- **Sur surfaces non peintes:** Appliquer une première couche de peinture émulsion pour égaliser des possibles différences d'absorption.

- **Sur surfaces peintes :** Si en bon état, appliquer directement le **fond Muralia**. Sur d'anciennes peintures rugueuses, gouttelettes, non plastifiées, procéder comme sur une surface non peinte.

II. **Cire Muralia** est un produit prêt à l'emploi et qui est séché lentement et teinté grâce à nos colorants **Tinturas**. Appliquer directement sur le **Fond Muralia**, en étendant le produit avec une gaze, un chiffon ou une éponge, de façon homogène.

Pour appliquer la **Cire Muralia** nous devons attendre 24 heures.

CARACTERÍSTICAS TÉCNICAS / SPECIFICATIONS / CARACTÉRISTIQUES TECHNIQUES

1/2 Rendimiento Fondo
Undercoating Coverage
Per Kilo Rendement Fond

17/19 Rendimiento Cera
Wax Coverage
Per Envase 750 ml Rendement Cire

6/8 Secado
Drying Time
Total 2 a 3 días Temps de séchage

Agua Limpieza
Cleaning
Nettoyage

PRODUCTOS / PRODUCTS / PRODUITS



Fondo Muralia
5 y 20 Kg



Cera Muralia
750 ml



Tinturas
25 ml

